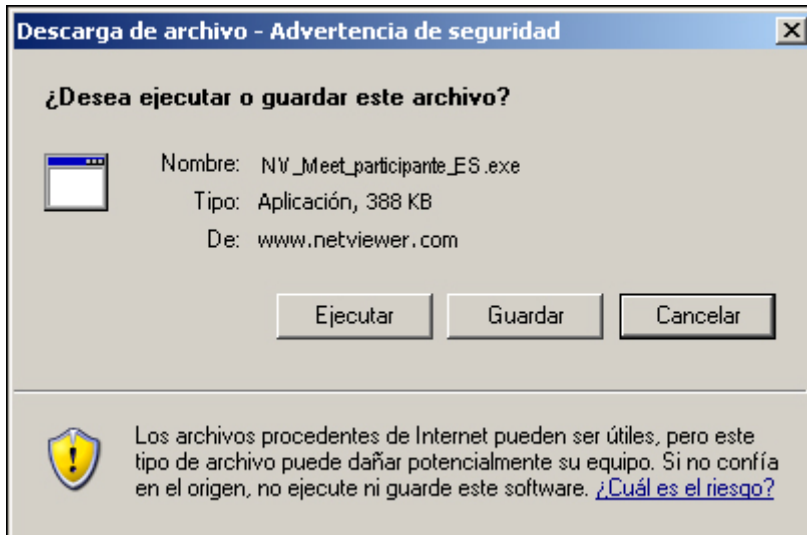


Iniciar una sesión

1. Inicie el Programa participante Netviewer Meet desde el lugar que le ha indicado su moderador, o bien desde **www.netviewer-espana.com** (Netviewer Meet – entrar a una sesión).



Advertencia: si utiliza Internet Explorer puede ejecutar inmediatamente el archivo .exe. Con otros navegadores, primero debe guardar el archivo localmente en su ordenador y después ejecutarlo.

2. En la pantalla **Inicio de sesión**, introduzca el **Código de sesión** que le ha indicado el moderador y, si la sesión está protegida por contraseña, introduzca también la contraseña de la sesión. Aquí también puede editar el nombre que le identificará durante la sesión.



3. Haga clic en **Conectar** para entrar en la sesión.

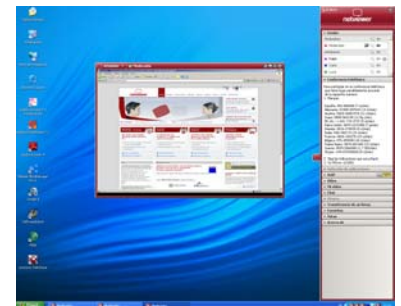
Puede empezar la sesión de Netviewer.

En el modo "Ver"

Como participante, usted empieza la sesión en modo "Ver", esto significa que en la **Ventana de Netviewer**, de marco rojo, verá la pantalla del moderador o la de otro participante.

En la ventana de Netviewer puede utilizar el **Puntero indicador** (sin control remoto), o bien el moderador le concede a usted el **Control remoto**. Con el control remoto tiene acceso a las aplicaciones autorizadas, puede controlar el ratón del compañero de sesión y utilizar la función de transferencia de archivos mediante Arrastrar y Colocar.






En la parte derecha de la pantalla se encuentra el **Clip** de Netviewer. Al hacer clic con el ratón en el Clip se despliega el **Panel de control**, que pone a su disposición las funciones de Netviewer Meet.



Funciones del Panel de control de Netviewer

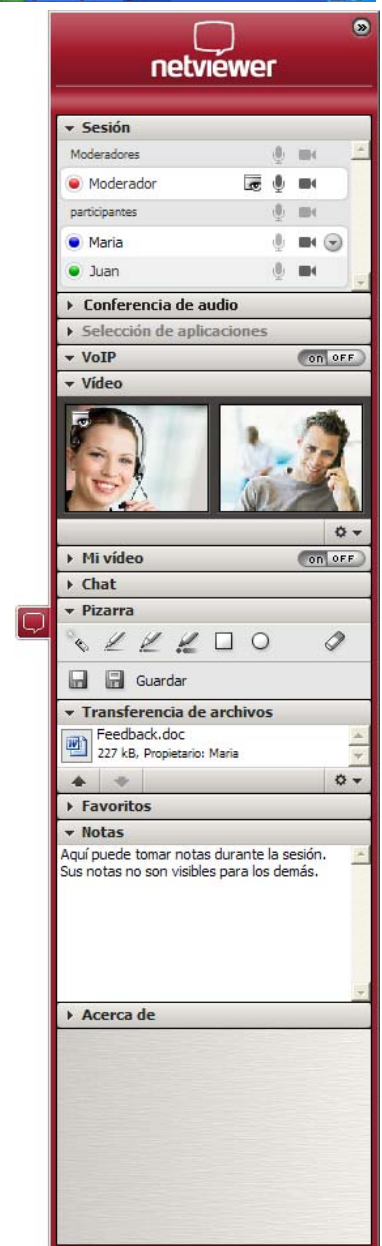
El Panel de control contiene diversos módulos que se pueden plegar y desplegar. Los módulos del Panel de control se pueden desplazar mediante "Arrastrar y Colocar" para colocarlos en cualquier otro lugar de la pantalla, donde serán escalables.

En el módulo **Sesión** usted verá...

	El progreso de la transmisión de pantalla a los participantes (gris/a rayas – incompleta/resolución de color reducida).
	Quién muestra su pantalla (modo "Mostrar"): usted mismo, el moderador u otro participante.
	Quién obtiene el derecho de control remoto de la pantalla transmitida.
	Qué señal de vídeo y de voz se transmite (max. 6 participantes).
	Seleccionar diferentes acciones, p. ej. <ul style="list-style-type: none"> • Utilizar emoticones para informar a los demás participantes de su opinión, su estado o sus deseos. • Cambiar el nombre.

Advertencia: sólo el moderador puede otorgar la palabra, conceder el derecho a mostrar, y el control remoto.

¿Desea transmitir su propia señal de micrófono mediante VoIP a los compañeros de sesión? Haga clic con la tecla derecha del ratón sobre la ventana de Netviewer. Aparecerá un "bocadillo" con su nombre, visible para todos. Sólo el moderador puede concederle la palabra.



Advertencia: según la variante de Netviewer Meet que haya adquirido, puede ser que algunas funciones no estén disponibles.

En los demás módulos usted podrá...

Selección de aplicaciones

Determinar en el modo "Mostrar" qué aplicaciones y elementos de pantalla se transmiten a los compañeros de sesión.

Monitor

Supervisar la transmisión de la propia pantalla a los compañeros de sesión. Seleccionar, mediante el menú contextual (clic en el módulo Monitor con la tecla derecha del ratón), la resolución del color y por lo tanto la velocidad y la calidad de la transferencia.

VoIP

Regular la transmisión de voz mediante Voz sobre IP.

Vídeo

Ver la imagen de vídeo del compañero de sesión.

Mi vídeo

Ver la imagen de vídeo propia y activar la transmisión de la misma al compañero de sesión.

Chat

Enviar mensajes de texto a los compañeros de sesión seleccionados o a todos ellos. Cuando hay un mensaje nuevo, el módulo parpadea.

Pizarra

Activar la función de pizarra para poder dibujar en la pantalla, con un color distinto para cada participante en la sesión. Están a disposición dos modos distintos: el modo Captura de pantalla (imagen de pantalla congelada) y el modo En directo (la transmisión de la pantalla continúa sin restricciones).

Transferencia de archivos

Intercambiar archivos durante la sesión mediante los botones correspondientes o sencillamente con la función de Arrastrar y Colocar. El módulo parpadea para indicar que hay archivos nuevos.

Favoritos

Crear enlaces para facilitar el acceso directo a los archivos.

Notas

Tomar notas durante la sesión.

En el modo "Mostrar"

Antes de que su pantalla sea visible para otros, aparecerá una ventana de confirmación en la que debe autorizar la transmisión. En la selección de aplicaciones puede escoger los contenidos que desea transmitir en el modo "Mostrar".

Si ha concedido a un compañero de sesión el **Control remoto**, puede retirarlo en cualquier momento mediante la **Tecla de seguridad** (estándar F11).

Salir de la sesión

Para salir de la sesión haga clic sobre la cruz de cierre en el Mini panel o en la ventana de Netviewer.

¡Disfrute trabajando con Netviewer!